

Case Study GPR-002

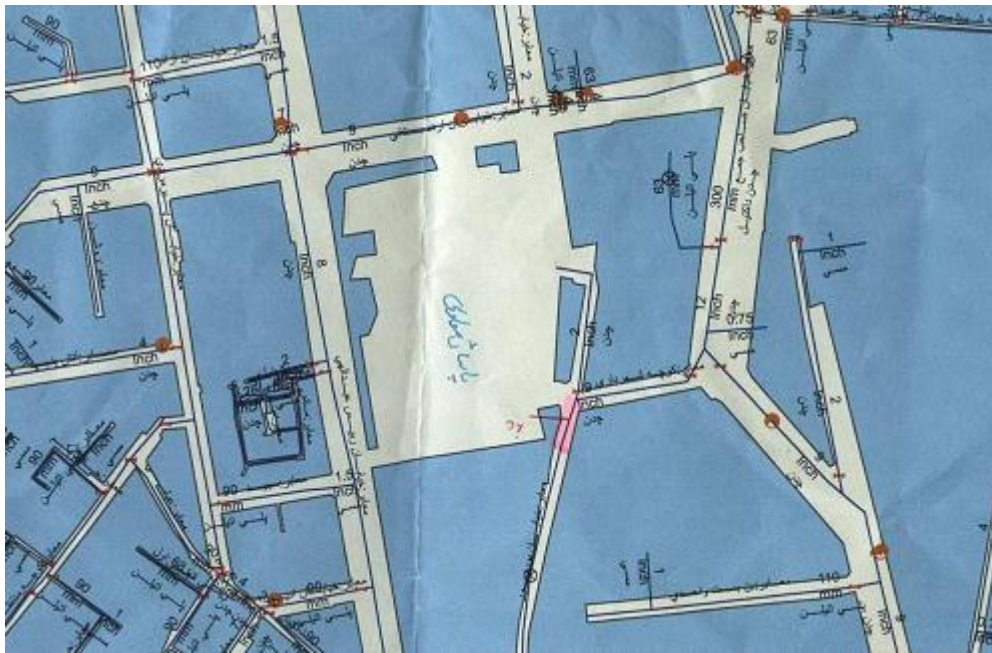


FARAYAND ARGHAM PARDAZ

نمونه کشف انشعاب غیرمجاز

کشف انشعاب غیر مجاز در منطقه ۴ آب و فاضلاب تهران با استفاده از دستگاه GPR (NOGGIN 250)

در تاریخ ۹۲/۵/۱۶ در ساعت ۲۳:۰۰ گروه کشف انشعاب غیر مجاز شرکت فرایند زمین پرداز در محل پروژه (پاساژ مولوی) حاضر شدند.



مرحله اول :

با حضور گروه عملیاتی کشف انشعاب غیر مجاز شرکت فرایند زمین پرداز و نیروی انتظامی و حراست شرکت آب منطقه ۴ با دستگاه GPR (NOGGIN 250) عملیات اسکن انجام گردید.

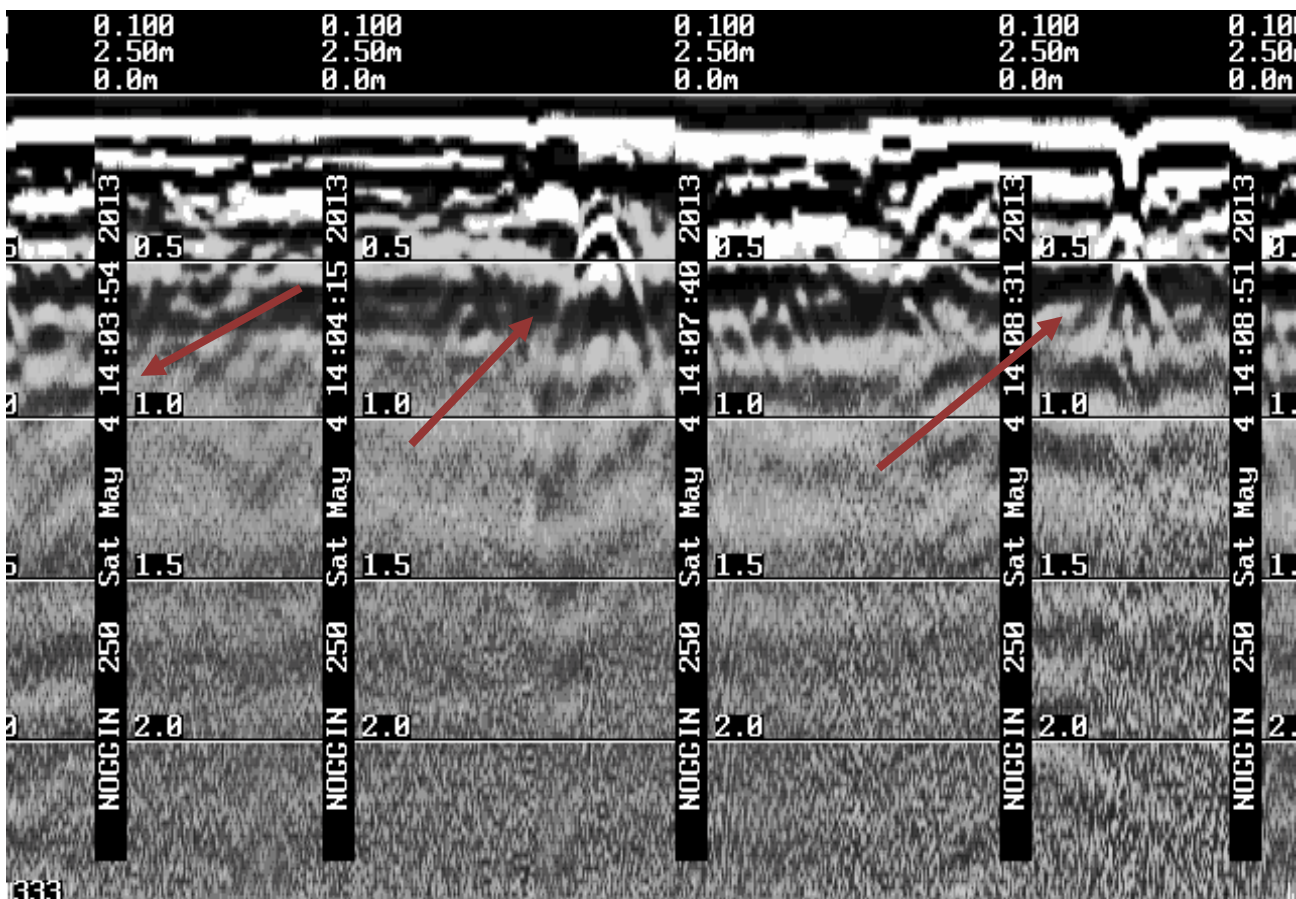
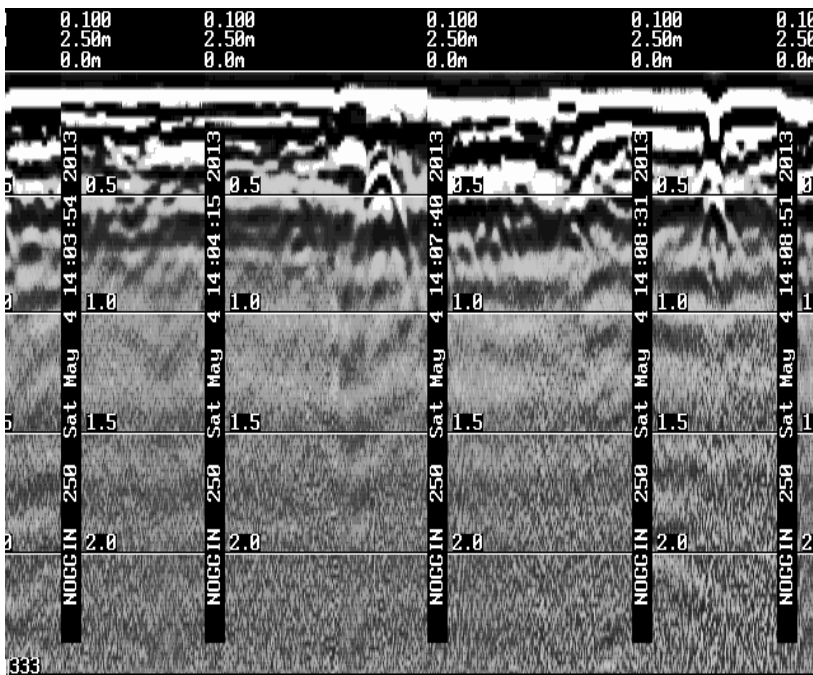
پس از پیمایش مسیر خط اصلی، عملیات پیمایش خطوط دیگر انجام گردید.

مرحله دوم:

تیم عملیاتی در پیمایش خطوط اطراف مسیر اصلی ، توسط دستگاه GPR ۳ نقطه را شناسایی کردند. در حفاری نقطه اول به یک لوله پلیکا که حامل چند سیم برق بود برخورد کردند.

حفاری نقطه دوم یک لوله مسی بود که مربوط به اداره برق می شد

در حفاری نقطه آخر به یک انشعاب ۱/۲ برخورد کردند که از خط اصلی گرفته شده بود و مستقیم بدون ورود به کنتور آب وارد ساختمان پاساژ مربوطه شده بود



مرحله سوم:

در انتها در حضور حراست شرکت آب و فاضلاب منطقه ۴ انشعاب غیر مجاز کشف گردید و حفاری انجام شد و انشعاب مسدود و جمع آوری گردید



نشانی:

تهران - بلوار کشاورز - خیابان فلسطین شمالی - پلاک ۴۳۹ - طبقه ۲ - واحد ۶

آدرس وب سایت:

www.fap-company.com

www.fap-company.ir

آدرس ایمیل:

واحد آموزش: training@fap-company.com

واحد فروش: sales@fap-company.com

تلفن:

۸۸۹۰۹۵۷۷ (۰۲۱)

۸۳-۸۸۹۱۷۴۸۰ (۰۲۱)

فکس:

۸۸۹۰۶۶۵۴ (۰۲۱)