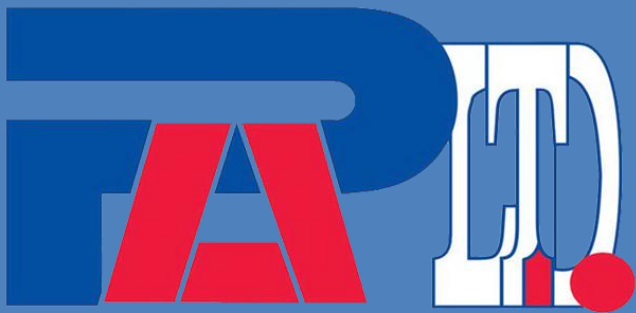


Case Study Water Leak Detection-001



FARAYAND ARGHAM PARDAZ

آموزش مهارتی تکنیک‌های نشت‌یابی

دستگاه تست انشعاب و شیرخط FSB-8D و دستگاه نويز کورلیتور LC-2500

جلسه ی آموزشی کارشناسان آب و فاضلاب استان اصفهان

با توجه به مذاکرات انجام شده از طرف شرکت فرآیند ارقام پرداز و درخواست کارشناسان شرکت آب و فاضلاب استان اصفهان ۴ نفر از کارشناسان جهت آموزش در تهران حضور بهم رساندند. کارشناسان متخصص واحدهای نشت یابی و کاهش آب بدون درآمد شرکت فرآیند زمین پرداز پس از برگزاری دوره تئوری دستگاه های FSB-8D و LC-2500 کارآموزان جهت آموزش عملی به محل پروژه واقع در خیابان استاد معین خیابان طوس کوچه جعفریان پور منتقل شدند.

ابتدا کوچه ای که افت فشار داشته بررسی گردید و شیر خط ها مطابق با نقشه مشخص شدند.

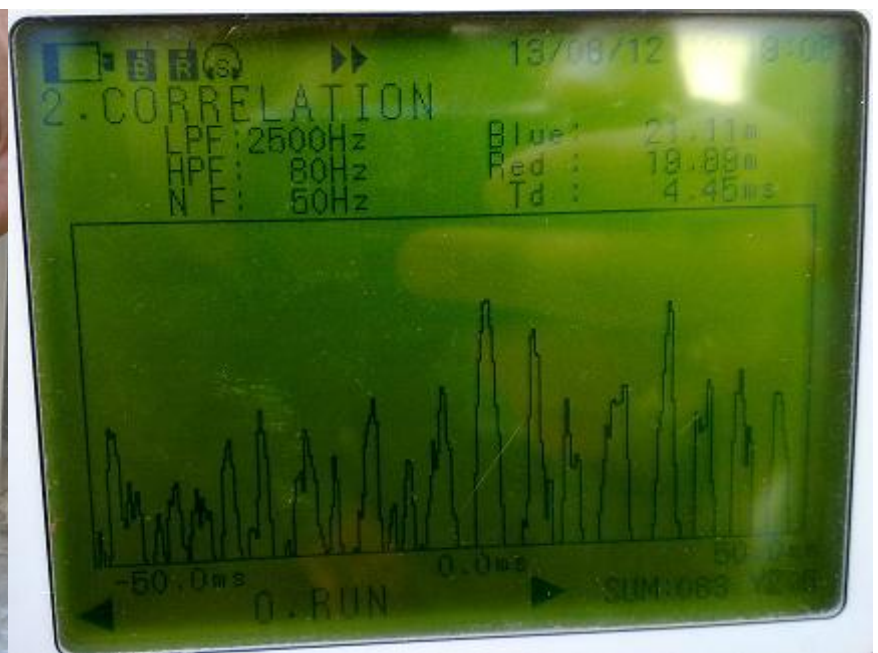


در این مرحله از آموزش ابتدا مترآژ طول خط اندازه گیری شده و مقادیر بدست آمده و مشخصات خط شامل جنس لوله ، قطر لوله توسط مدرس دستگاه در بخش Setting دستگاه نشت‌یاب LC-2500 وارد شد. در همین حین سایر تنظیمات دیگر نیز انجام گردید. مترآژ بدست آمده از لوله ۴۱ متر می باشد. بعد از مشخص شدن طول لوله می بایست مراحل نسب فرستنده ها آغاز گردد.

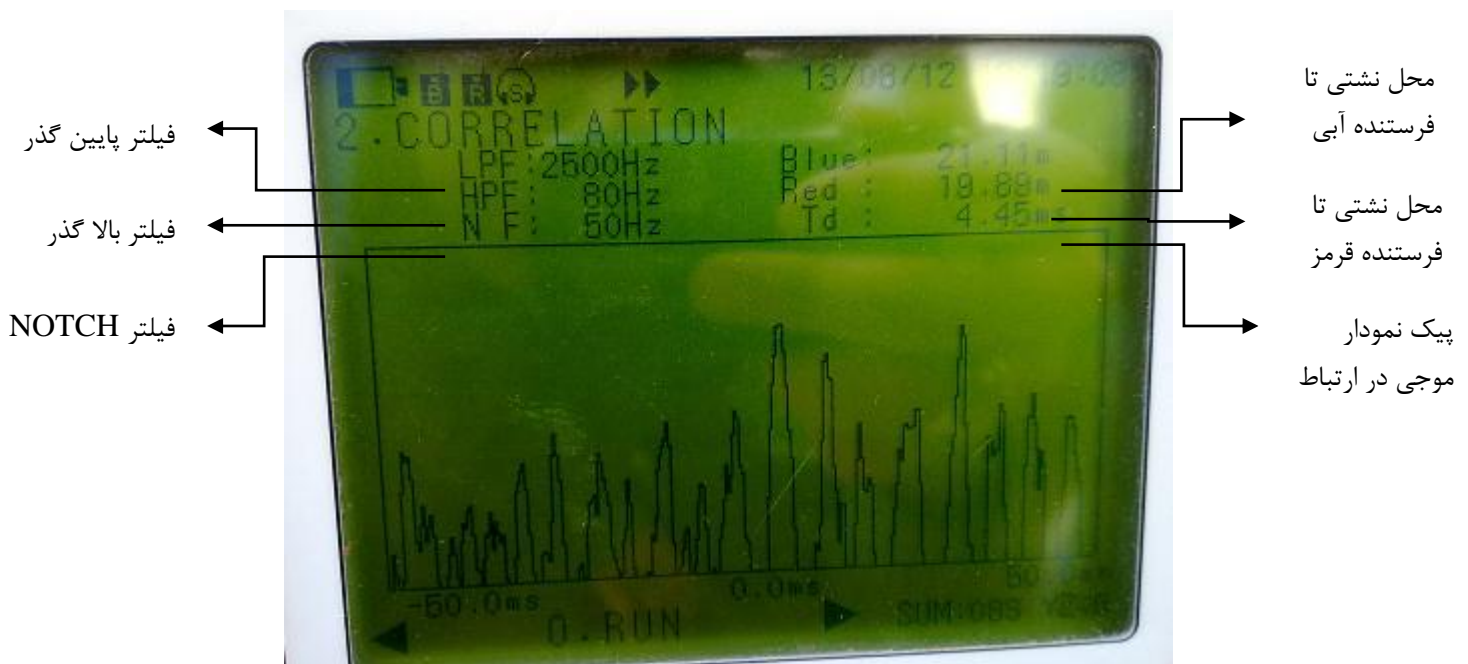
روش اتصال فرستنده به این ترتیب است که ابتدا فرستنده آبی به یک شیرخط و فرستنده قرمز به شیرخط بعدی انتهایی کوچکی و یا یکی از کنتورهای مشترکین متصل می‌گردد. کاربران با نصب سنسور فرستنده‌ها می‌توانند صدای ایجاد شده از عملکرد یا نشتی احتمالی در شیر خط و یا اطراف آن را مستقیم بشنوند.



پس از اتصال فرستنده‌ها به شیرخط‌ها و روشن شدن دستگاه، دستگاه گیرنده در حالت دستی طول لوله را توسط دو فرستنده اصلی خود اسکن رادیویی می‌نماید. بر حسب نوع تنظیمات و فیلترهایی که کاربر بر روی دستگاه اصلی گیرنده اعمال می‌نماید گراف‌هایی بر روی نمایشگر دستگاه نمایان می‌گردد.



همانطور که در شکل مشخص است مترآژ لوله و محل نشتی و فاصله دقیق نشتی از هر یک از فرستنده‌ها مشخص گردیده است. این موارد بر روی تصویر مشخص شده است.



گام آخر مشخص کردن دقیق محل نشتی می باشد در این قسمت از دستگاه FSB-8D استفاده می شود. با این دستگاه می توان خط نزدیک نشتی که وارد کنتور شده است را مشخص نماییم به این ترتیب به ۲ انشعاب کنتور چپ و راست منازل محل نشتی مراجعه کرده و توسط دستگاه نشت یاب FSB-8D خط انشعاب قبل از کنتور را چک می کنیم به این ترتیب مطمئن میشویم که محل نشتی دقیق بوده است.



لازم به ذکر است جهت کشف نشت در انشعابات مشترکین تک تک کنتور مشترکین توسط دستگاه FSB-8D چک شدند و محل دقیق نشت آشکار گردید.

با تشکر از مدیریت و پرسنل محترم شرکت آب و فاضلاب تهران منطقه ۵

با تشکر از مدیریت و پرسنل شرکت آب و فاضلاب منطقه ۴ ناحیه ۲ تهران

نشانی:

تهران - بلوار کشاورز - خیابان فلسطین شمالی - پلاک ۴۳۹ - طبقه ۲ - واحد ۶

آدرس وب سایت:

www.fap-company.com

www.fap-company.ir

آدرس ایمیل:

واحد آموزش: training@fap-company.com

واحد فروش: sales@fap-company.com

تلفن:

۸۸۹۰۹۵۷۷ (۰۲۱)

۸۳-۸۸۹۱۷۴۸۰ (۰۲۱)

فکس:

۸۸۹۰۶۶۵۴ (۰۲۱)